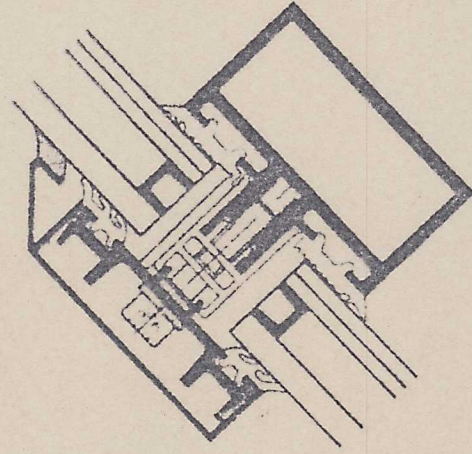
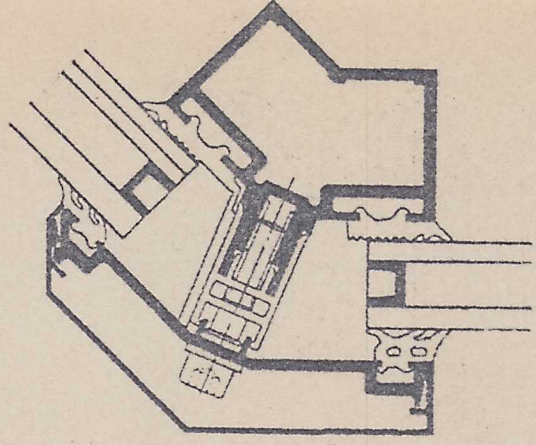


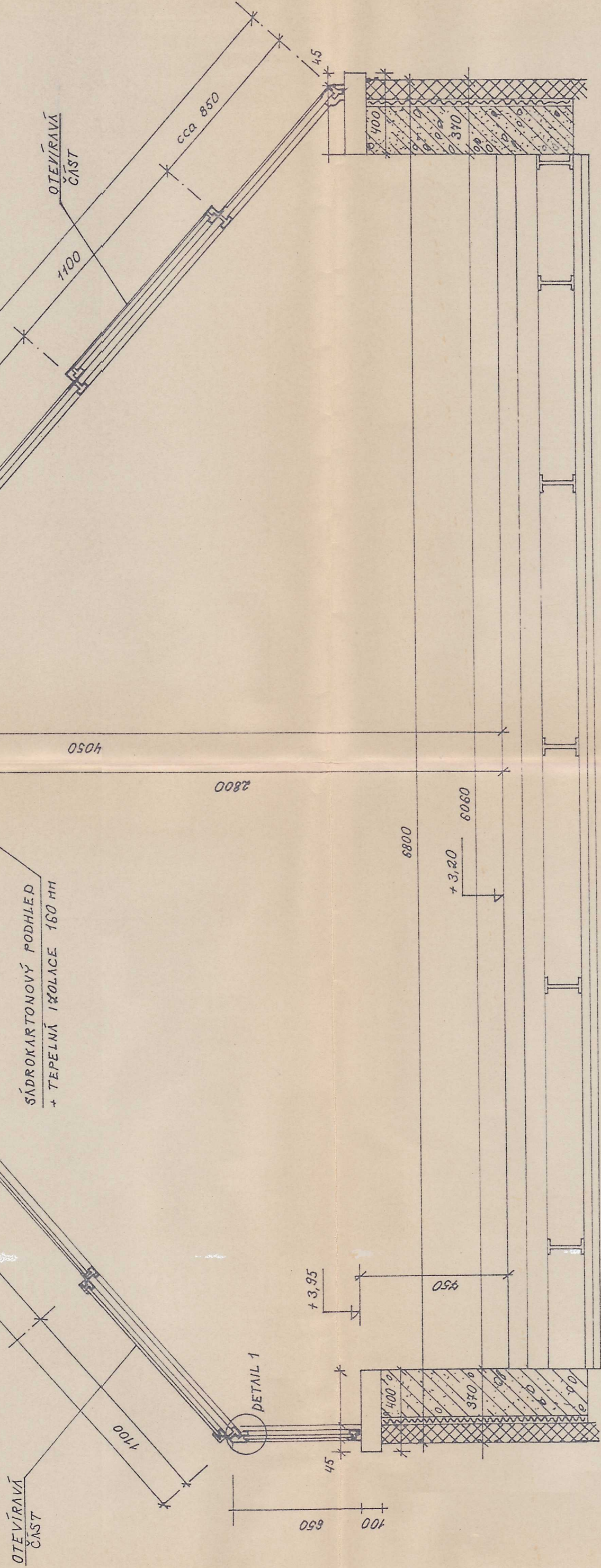
ŘEZ PROSKLENOU ČÁSTÍ STŘECHY
1:20

DETAIL 1
1:2

DETAIL 2
1:2

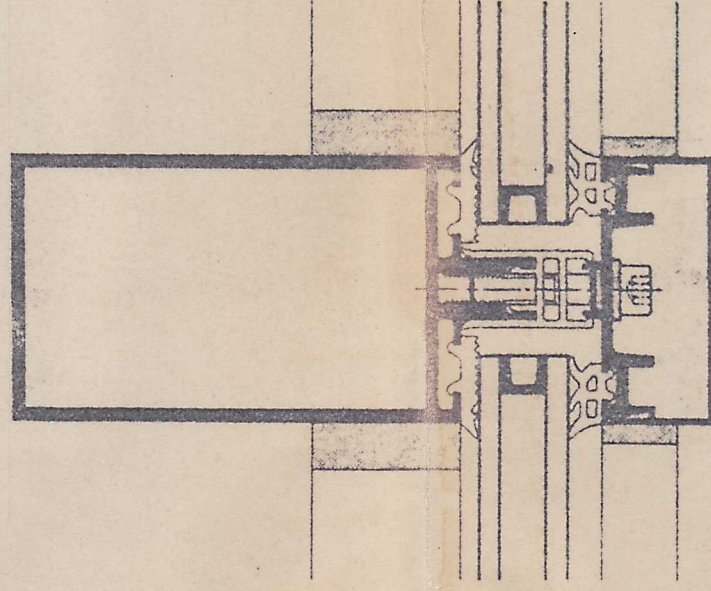


SYSTHERM®
Fassade 70
Schrägverglasung
Vertikalschnitt



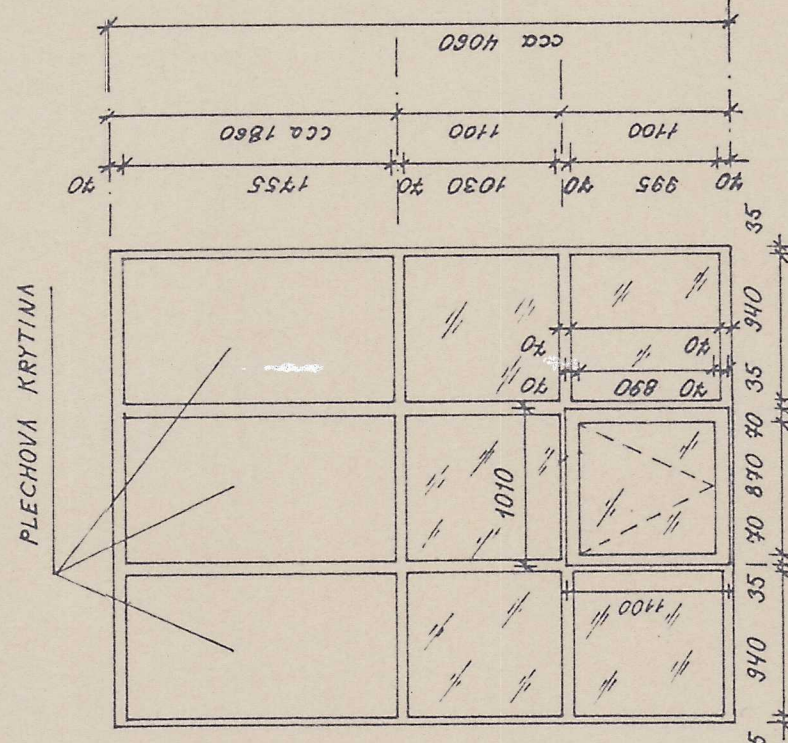
PLOCHA "A"

DETAIL 3
1:2

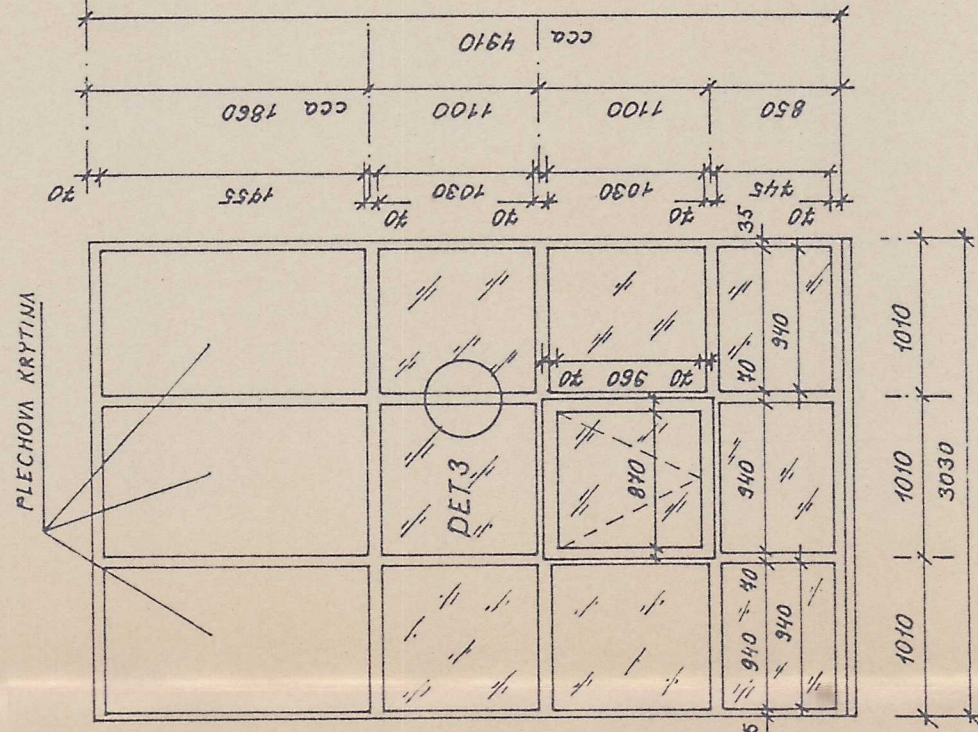


SYSTHERM® Fassade 70
Plostenprofil
Plosten-/Riegelbauweise
Horizontalschnitt

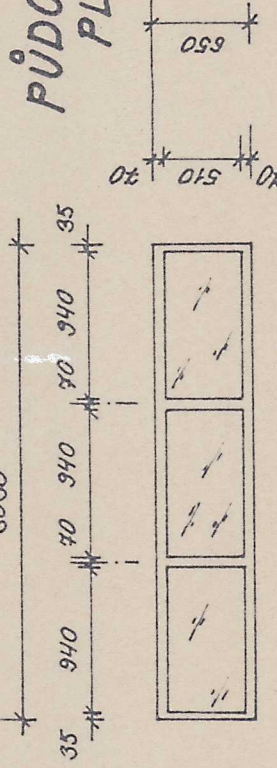
PŮDORYS PLOCHY "B" 1:50



PŮDORYS PLOCHY "C" 1:50



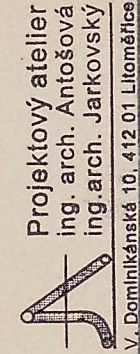
PŮDORYS PLOCHY "A" 1:50



POZNÁMKA

PROSKLENÁ FASÁDNÍ STĚNA ŠIKMÁ
NAPR. TYP SYSTHERM - FASSADE 70 FIRMY HARTMANN
VRCHNÍ ČÁST PLECHOVÁ - SEMDVIČOVÝ PANEĽ
S TEPELNOU IZOLACÍ A PLECHOVOU KRYTINOU
SPODNÍ STŘEDNÍ POLE OTEVÍRÁVĚ
KASKLENÍ IZOLAČNÍH DVOJSKLEH
POVRCHOVOU ÚPRAVU KONKULTOVAI PO VÝBĚRU
KONKRETNÍHO SYSTĚMU KASKLENÍ
- KRYTINA - THAVE HNĚDÁ
- RÁHY - ČERNOSEDÝ ELOX .

3030 / 650 + 3030 / 4060 + 3030 / 4910 .



Projektový atelier
ing. arch. Antošová
ing. arch. Jarkovský
V. Dominikanská 10, 412 01 Litoměřice

REKONSTRUKCE čp.2 V ČESKÉ LÍPE
PRO ÚČELY MĚSTSKÉHO ÚŘADU

OCELOVÁ PROSKLENÁ KONSTRUKCE